

Dirk Frölich  
PC & EDV Support, Köln

Marienstraße 45  
50825 Köln

Tel: 0221 / 955 37 57

Fax: 0221 / 955 37 56

Mobil: 0177 / 755 37 57

e-Mail: [info@df-edv.de](mailto:info@df-edv.de)



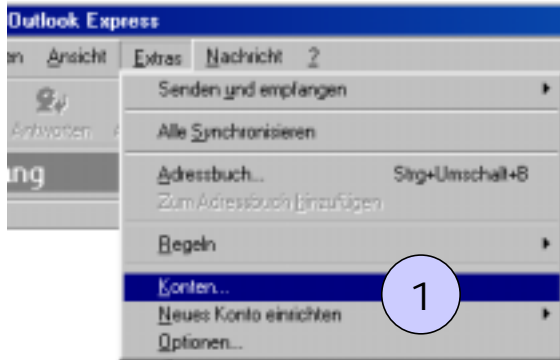
[www.df-edv.de](http://www.df-edv.de)  
KONZEPTION TRAINING INTERNET

service

**Einrichtung e-Mail Postfach  
unter Outlook (- Express)**



## Konten einrichten

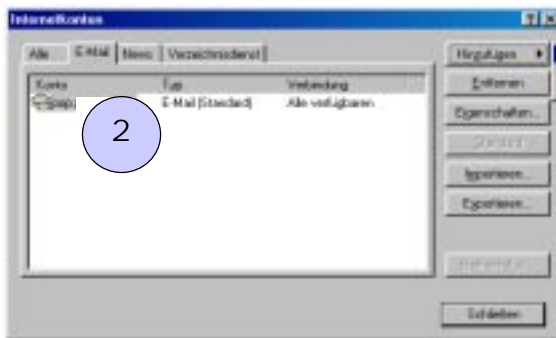


Wenn Sie noch kein E-Mail-Konto eingerichtet haben, startet der Assistent für den Internetzugang automatisch beim Öffnen von Outlook (- Express). Die Schritte sind analog zum manuellen Einrichten:

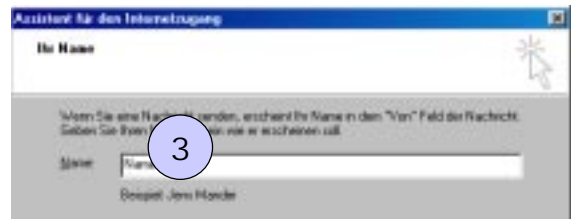
Öffnen Sie das Menü **Extras - Konten** und dort das Register **E-Mail**

## Neues Konto hinzufügen

Im Register **E-Mail** wählen Sie **Hinzufügen - E-Mail** und es öffnet sich das erste Fenster des Assistenten. Geben Sie dort Ihren Namen ein. Dieser Name erscheint beim Empfänger der E-Mail als zusätzliche Information zu Ihrer E-Mail-Adresse.

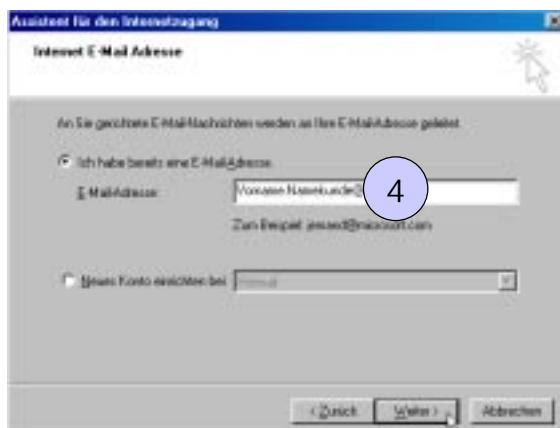


Dieser Name erscheint beim Empfänger der E-Mail als zusätzliche Information zu Ihrer E-Mail-Adresse.



Klicken Sie auf weiter um die Daten Ihres E-Mail-Kontos einzugeben

## E-Mail-Adresse



Geben Sie Ihre E-Mail-Adresse an:

**Name@provider.de**

und klicken auf weiter...

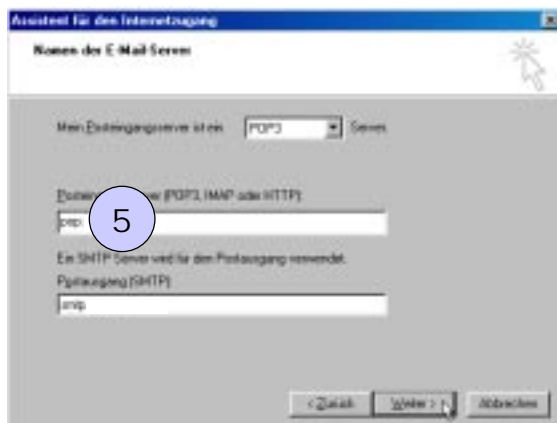


## POP-Server

Von Ihrem Provider haben Sie die Zugangsdaten für Ihr POP3-Postfach erhalten. *Zum Beispiel:*

<b>1und1 Puretec</b>	pop.1und1.com	smtp.1und1.com
<b>web.de</b>	pop.web.de	smtp.web.de
<b>GMX</b>	pop.gmx.net	mail.gmx.net

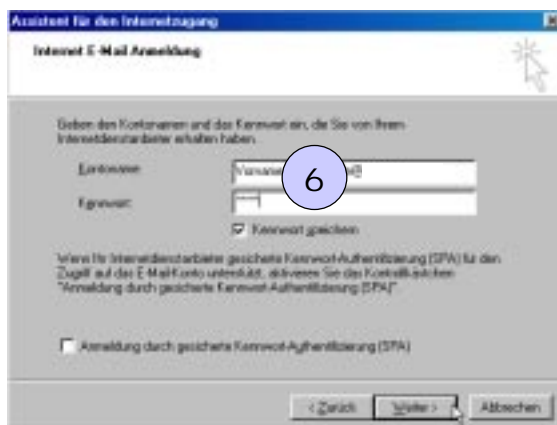
bei **t-online** gestaltet sich die Einrichtung etwas komplizierter. Siehe hierzu separate Anleitung auf [www.df-edv.de](http://www.df-edv.de)



Der pop-Server liegen Ihre E-Mail. Dort holen Sie Ihre Post ab. Mails, die Sie senden, werden über den SMTP-Server verschickt. Eine alternative Bearbeitung von E-Mail bietet das IMAP-Protokoll, bei dem die Mails auf dem Server verbleiben und Sie nur online arbeiten (dies bleibt hier unberücksichtigt).

### Kontoname und Passwort

Im nächsten Schritt geben Sie Ihre Zugangskennung (Kontoname) an. Dies ist bei vielen Providern Ihre E-Mail-Adresse, oder eine gesondert zugewiesene Nummer. Zum Beispiel:



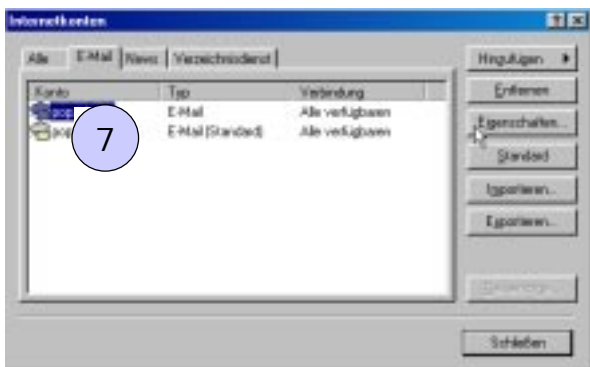
**1und1 Puretec** a1234567-mail  
Diese Kennung und das zugehörige Passwort kann in den jeweiligen Konfigurationsmenüs online angepasst werden.

Die Option zur Speicherung des Kennwortes liegt in Ihrem Ermessen. Bequemer ist die dauerhafte Speicherung. Aus Sicherheitsgründen wird empfohlen, das Kennwort bei jeder Einwahl einzugeben.

Nach diesen Schritten ist die Einrichtung - fast - abgeschlossen. Weiter Optionen sind ggf. noch notwendig (s.u.)



## Weitere Einstellungen



Um weitere Einstellungen vorzunehmen, müssen Sie wieder das Menü **Extras - Konten** und dort das Register **E-Mail** wählen. Wählen Sie dort unter Ihren ggf. verschiedenen Postfächern eines als Standard aus.

Unter Eigenschaften kommen Sie in ein Fenster mit mehreren Registern

### Allgemein

Hier können Kontonamen umbenannt werden.

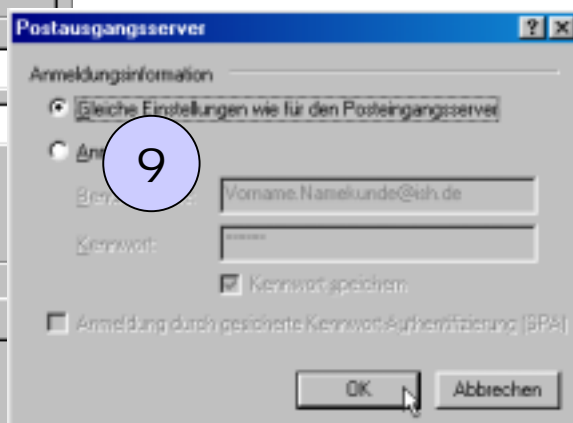
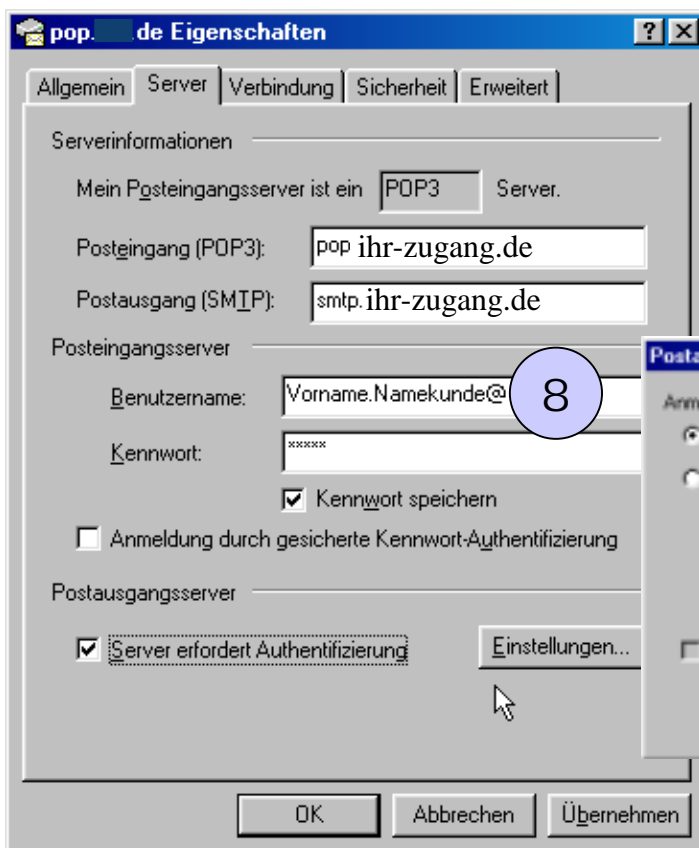
### Server

In diesem Register können Sie Ihre Servereinstellungen nochmals überprüfen. Viele Provider verlagen zudem aus Schutz vor Mißbrauch durch Spammer (Versender von Massen-Werbe-Mails) auch einen authentifizierten SMTP-Zugang.

Aktivieren Sie die Option:

### **Server erfordert Authentifizierung**

Das Menü Einstellungen muss in der Regel nicht angepasst werden, da hier bei den meisten Providern die Standardeinstellung: „Gleiche Einstellungen wie für den Posteingangsserver“ verlangt wird.



Nun kann es losgehen...

